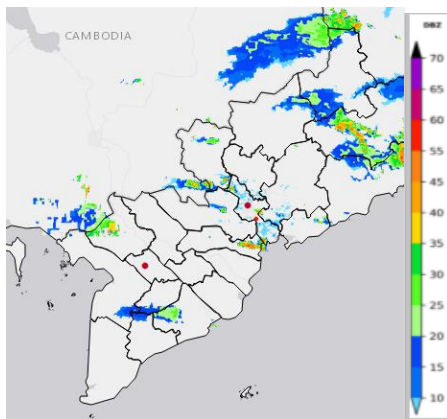


Hà Nội, ngày 06 tháng 06 năm 2024

**TIN CẢNH BÁO DÔNG, TÓ, LỐC, SÉT, MƯA ĐÁ VÀ MƯA LỚN CỤC
BỘ TRÊN PHẠM VI ĐÀI KTTV KHU VỰC NAM BỘ**

1. Hiện trạng trong 03 giờ qua: Qua theo dõi trên ảnh mây vệ tinh, số liệu định vị sét và ảnh ra đa thời tiết cho thấy mây đối lưu hình thành và phát triển trên khu vực tỉnh Bình Phước (Bù Gia Mập, Bù Đăng); Bình Dương (Bến Cát); Đồng Nai (Vĩnh Cửu, Long Thành, Nhơn Trạch); Tây Ninh; thành phố Hồ Chí Minh; Tiền Giang; An Giang; Long An (Bến Lức, Đức Huệ); Sóc Trăng; Hậu Giang và Kiên Giang (Giang Thành, Vĩnh Thuận). Các ổ mây có xu hướng ít di chuyển nhưng sẽ phát triển mở rộng.



Hình 1: Ảnh ra đa thời tiết tại khu vực Nam Bộ

2. Cảnh báo khả năng xuất hiện: Trong khoảng từ nay đến 4 giờ tới, vùng mây đối lưu này sẽ gây mưa rào và dông cho khu vực nói trên, sau đó có thể mở rộng sang các khu vực lân cận của của Đài. Trong mưa dông có khả năng xảy ra lốc, sét, mưa đá và gió giật mạnh.

Đề nghị Đài tiếp tục theo dõi và cảnh báo.

3. Cảnh báo cấp độ rủi ro thiên tai do lốc, sét, mưa đá: cấp 1

Tin phát lúc: 15h15'

DỰ BÁO VIÊN

Nguyễn Thị Thanh Bình

